

INFORME TÉCNICO DIARIO Nº 047

El IDEAM comunica al Sistema Nacional de Gestión del Riesgo (SNGR) y al Sistema Nacional Ambiental (SINA).

Bogotá D. C., martes 16 de febrero de 2016. Hora de actualización 12:45 p. m. HLC.

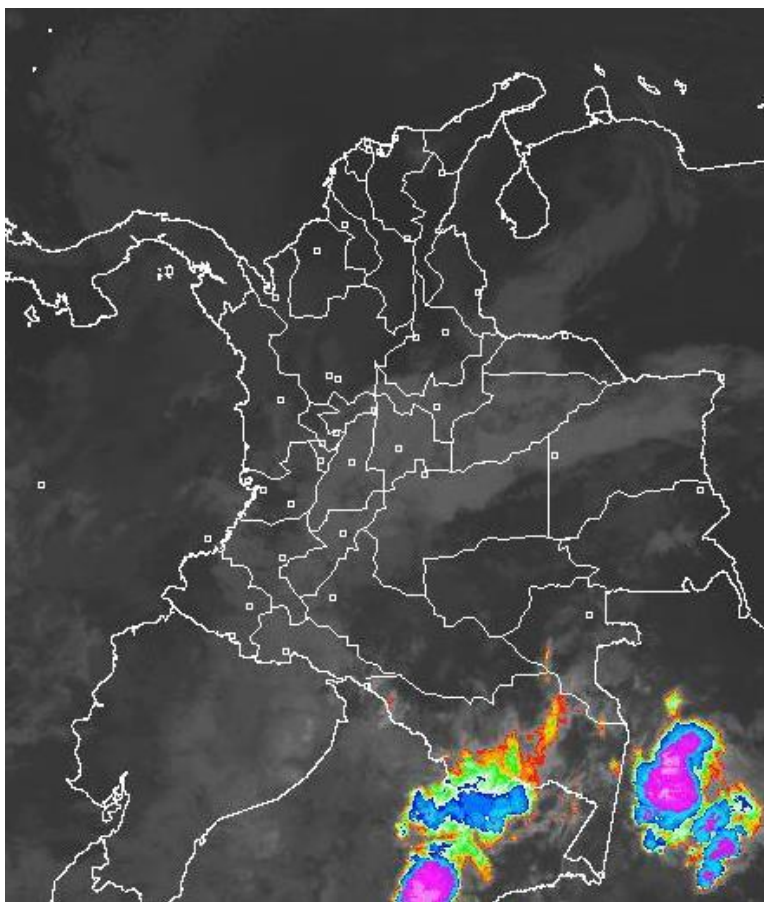


CONDICIONES HIDROMETEOROLÓGICAS ACTUALES

Durante las últimas horas se han mantenido las condiciones de tiempo seco en gran parte del territorio nacional, salvo en algunos sectores de la regiones Amazónica, Pacífica y zonas dispersas de la región Andina, donde se ha registrado abundante nubosidad acompañada de precipitaciones entre ligeras y moderadas. Los pronósticos indican que las lluvias de mayor intensidad se mantendrán en diferentes sectores de la región Amazónica, especialmente al oriente y sur de la región y sobre la región Pacífica. Lluvias de menor intensidad se prevén en zonas localizadas en el piedemonte de Meta y Casanare, oriente de Vichada; al igual en sectores aislados de la región Andina. En el resto del país se estima tiempo seco.

IMAGEN SATELITAL

Imagen IDEAM | 16 de febrero de 2016 | Hora 7:33 a. m. HLC



Consulte todos los días el pronóstico del tiempo y las alertas hidrometeorológicas vigentes del **IDEAM**, en un formato de calidad. Alrededor de las 7:30 a. m. está a disposición del público en www.ideam.gov.co.

Se puede ver también en dispositivos móviles **AQUÍ**



LO MÁS DESTACADO

**ALERTA ROJA
PARA TOMAR ACCIÓN**

**ALERTA NARANJA
PARA PREPARARSE**

**ALERTA AMARILLA
PARA INFORMARSE**

LLUVIAS

En las últimas 24 horas ha habido una reducción, en volumen, de las lluvias a nivel del territorio colombiano, estas se presentaron en sectores de la región Pacífica, Amazónica y Andina. El mayor volumen reportado fue en el municipio de **Guaca (Santander)** con 18.7 mm.

ALERTA ROJA

- Por niveles bajos en las cuencas de los ríos Magdalena y Cauca.
- Por viento y oleaje en el Mar Caribe colombiano.
- Por alta posibilidad de incendios de la cobertura vegetal en varios sectores de bosques, cultivos y pastos localizados en las regiones Andina, Caribe y Orinoquia.

ALERTA NARANJA

- Por amenaza moderada de deslizamientos de tierra en algunos sectores inestables o de alta pendiente localizados en los departamentos de Caldas, Cauca, Chocó y Putumayo.
- Por amenaza moderada de incendios de la cobertura vegetal en sectores de las regiones Caribe, Orinoquia y Andina.

ALERTA AMARILLA

- Por pleamar en el mar caribe.
- Por descenso en las temperaturas mínimas del aire en el altiplano cundiboyasense.

IMPORTANTE

- Por las condiciones de sequía, resultado del fenómeno “EL NIÑO”, son muchos los municipios del país que están en riesgo de presentar desabastecimiento de agua potable. Se reitera el llamado a las alcaldías municipales para tener listos sus planes de emergencia y contingencia con el fin de atender ésta situación.
- En términos de anomalías los departamentos de Quindío, Risaralda, Caldas, Tolima y zonas del occidente de Cundinamarca registran aumentos en las temperaturas máximas en un rango de 3.5°C – 5.0 °C.

PRONÓSTICO CONDICIONES METEOROLÓGICAS ESPECIALES

ÁREA DEL VOLCÁN CERRO MACHÍN

Se prevé cielo entre parcial y mayormente cubierto con tiempo seco en horas de la mañana. En algunas horas de la tarde y la noche se mantendrá la nubosidad con probabilidad de lluvias ligeras. **EL SERVICIO GEOLOGICO COLOMBIANO reporta en nivel AMARILLO (II): CAMBIOS EN EL COMPORTAMIENTO DE LA ACTIVIDAD VOLCÁNICA.** Lat: 4.80 Lon: -75.62

ELEVACIÓN (pies)	DIRECCIÓN	VELOCIDAD	
		NUDOS	Km/h
10,000	SURESTE	5	9
18,000	ESTE	10 - 15	18 - 27
24,000	NORESTE	5 - 10	9 - 18
30,000	SUROESTE	15 - 20	27 - 37

ÁREA DEL VOLCÁN NEVADO DEL HUILA

En horas de la mañana se espera tiempo seco. En algunas horas de la tarde e inicios de la noche se esperan condiciones nubosas con probabilidad de lloviznas y/o lluvias ligeras.

EL SERVICIO GEOLOGICO COLOMBIANO reporta en nivel AMARILLO (III): CAMBIOS EN EL COMPORTAMIENTO DE LA ACTIVIDAD VOLCÁNICA. Lat: 2.92 Lon: -76.05

ELEVACIÓN (pies)	DIRECCIÓN	VELOCIDAD	
		NUDOS	Km/h
10,000	SURESTE	5 - 10	9 - 18
18,000	ESTE	10 - 15	18 - 27
24,000	NORESTE	5 - 10	9 - 18
30,000	SUR	15 - 20	27 - 37

ÁREA DEL VOLCÁN GALERAS

Se estima nubosidad variable en compañía de tiempo seco en gran parte de la jornada, aunque no se descartan lloviznas esporádicas.

EL SERVICIO GEOLOGICO COLOMBIANO reporta en nivel AMARILLO (III): CAMBIOS EN EL COMPORTAMIENTO DE LA ACTIVIDAD VOLCÁNICA. Lat: 1.55 Lon: -77.37

ELEVACIÓN (pies)	DIRECCIÓN	VELOCIDAD	
		NUDOS	Km/h
10,000	SURESTE	5 - 10	9 - 18
18,000	ESTE	15 - 20	27 - 37
24,000	ESTE	5 - 10	9 - 18
30,000	SUR	20 - 25	37 - 47

ÁREA DEL VOLCÁN NEVADO DEL RUIZ

Se pronostica tiempo seco en la mañana con abundante nubosidad. En horas de la tarde y la noche son posibles lluvias entre ligeras y moderadas.

EL SERVICIO GEOLOGICO COLOMBIANO reporta en nivel AMARILLO (III): CAMBIOS EN EL COMPORTAMIENTO DE LA ACTIVIDAD VOLCÁNICA. Lat: 4.89 Lon: -75.32

ELEVACIÓN (pies)	DIRECCIÓN	VELOCIDAD	
		NUDOS	Km/h
10,000	SURESTE	5 - 10	9 - 18
18,000	ESTE	10 - 15	18 - 27
24,000	NORESTE	5 - 10	9 - 18
30,000	SUROESTE	15 - 20	27 - 37

ÁREA DEL COMPLEJO VOLCÁNICO CHILES-CERRO NEGRO DE MAYASQUER

Se estima nubosidad densa con predominio de tiempo seco en gran parte de la jornada, salvo por algunas lluvias ligeras en horas de la tarde.

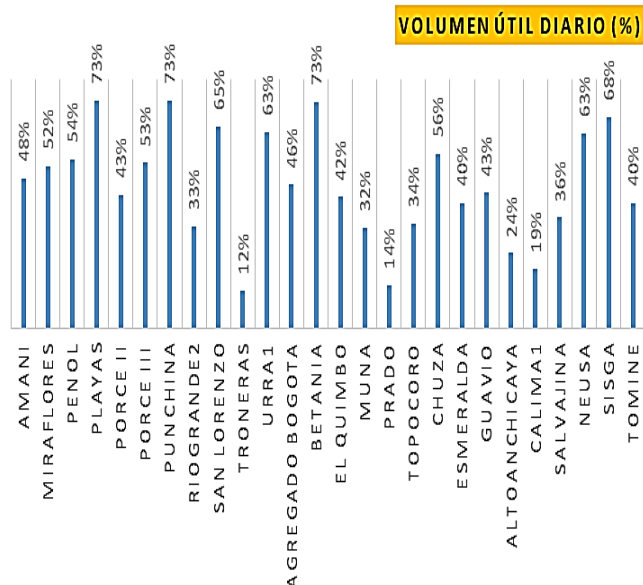
EL SERVICIO GEOLOGICO COLOMBIANO reporta en nivel AMARILLO (III): CAMBIOS EN EL COMPORTAMIENTO DE LA ACTIVIDAD VOLCÁNICA. Lat: 0.81 - Lon: 77.93 // Lat: 0.76 Lon: -77.95

ELEVACIÓN (pies)	DIRECCIÓN	VELOCIDAD	
		NUDOS	Km/h
10,000	SURESTE	5	9
18,000	SURESTE	20 - 25	37 - 47
24,000	ESTE	10 - 15	18 - 27
30,000	SUR	25 - 30	47 - 56

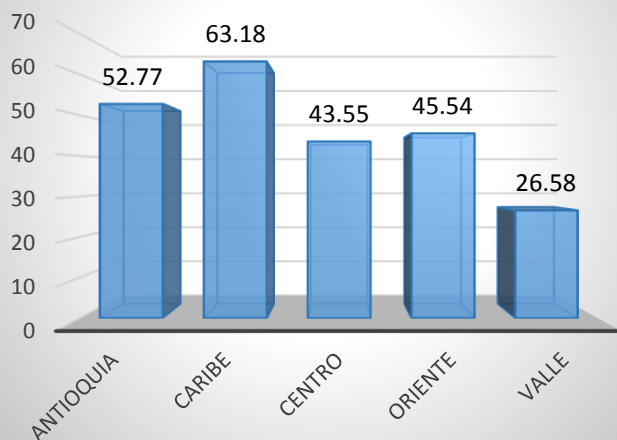
ESTADO DE LOS EMBALSES

A continuación se relacionan los volúmenes útiles diarios (expresados en porcentaje) de acuerdo con información consultada en la siguiente dirección electrónica de XM: <http://ido.xm.com.co/ido/SitePages/hidrologia.aspx?q=reservas>

VOLUMEN ÚTIL DIARIO(%)



VOLUMEN UTIL DIARIO (%)



Para estar informado diariamente de lo que pasa con el **pronóstico del tiempo y las alertas.**

Síguenos en Twitter
@IDEAMColombia



TEMPERATURAS MÁXIMAS

A continuación se relacionan los municipios donde en las últimas 24 horas se registraron temperaturas iguales o superiores a 35.0°C.

DEPARTAMENTO	MUNICIPIO
ANTIOQUIA	Valparaíso (41.0)
ARAUCA	Arauca (35.3)
ATLANTICO	Manatí (37.6)
BOLIVAR	Zambrano (39.4), María La Baja (39.0), Magangué (37.8), María La Baja (37.6), San Pablo (36.4)
CESAR	Bosconia (40.8), Agustín Codazzi (38.2), Valledupar (38.2), Valledupar (38.1), Valledupar (36.3)
CORDOBA	Ciénaga De Oro (37.1), Montería (36.8), Sahagún (36.6), Chima (36.6), Planeta Rica (36.3), Montelíbano (35.0), Lorica (35.0)
CUNDINAMARCA	Jerusalén (38.8), Puerto Salgar (37.0)
HUILA	Villavieja (37.0)
LA GUAJIRA	Urumita (36.2)
MAGDALENA	Pivijay (38.2)
NORTE SANTANDER	Cúcuta (36.0)
SANTANDER	Capitanejo (39.0), Palmar (38.0), Barrancabermeja (37.5), Chima (36), Puerto Parra (36.0), Cimitarra (35.0)
SUCRE	Corozal (37.4), Sampúes (37.0)
TOLIMA	Natagaima (40.4), Armero (40.0), Ambalema (39.4), Saldaña (38.2), Guamo (38.2), Flandes (37.8), Prado (37.4), Espinal (36.6), Lérída (36.4), Ataco (35.0)
VICHADA	Puerto Carreño (37.4)

Para estar informado diariamente de lo que pasa con el **pronóstico del tiempo y las alertas.**

Síguenos en Twitter
@IDEAMColombia



PRECIPITACIONES

A continuación se relacionan los municipios donde en las últimas 24 horas se registraron precipitaciones iguales o superiores a 10.0 mm.

DEPARTAMENTO	MUNICIPIO
BOYACA	Pajarito (14.5)
CAQUETA	Belén De Los Andaquies (13.0), San José Del Fragua (12.2)
CAUCA	López de Micay (10.0)
CHOCO	Condotó (15.0), Medio San Juan (10.0)
CUNDINAMARCA	Gutiérrez (10.2)
PUTUMAYO	San Francisco (15.4)
RISARALDA	Santuario (17.4)
SANTANDER	Guaca (18.7), Mogotes (15.1), Chima (14.4)

RADIACIÓN ULTRAVIOLETA

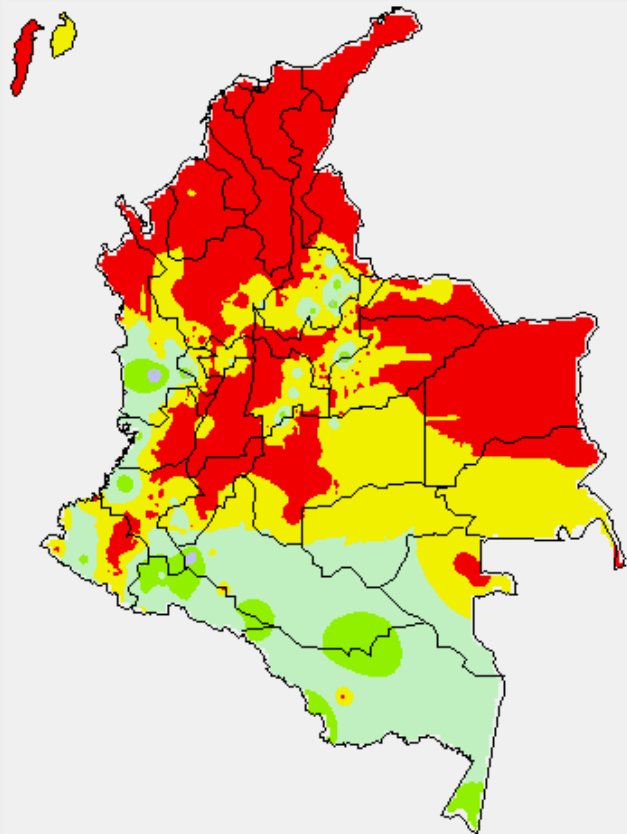
Altos valores de Radiación ultravioleta en todo el país desde finales de diciembre de 2015 hasta marzo del 2016.

Debido a los bajos valores de ozono que se presentan en el país normalmente durante gran parte del año, pero especialmente a finales y principios del mismo y a la poca nubosidad que se espera en gran parte del territorio nacional desde finales de diciembre hasta marzo del 2016, principalmente en horas de la mañana y primeras horas de la tarde, se incrementarán los valores de radiación ultravioleta en superficie y se recomienda: evitar la exposición directa al Sol entre las 9 de la mañana y las 4 de la tarde, usar ropa protectora cuando se está exponiendo al Sol (camisa de manga larga, sombreros de ala ancha, lentes protectores), usar bloqueadores solares para la piel con un factor de protección 30 o mayor y por último, deben tener especial cuidado las personas de piel blanca y los niños.

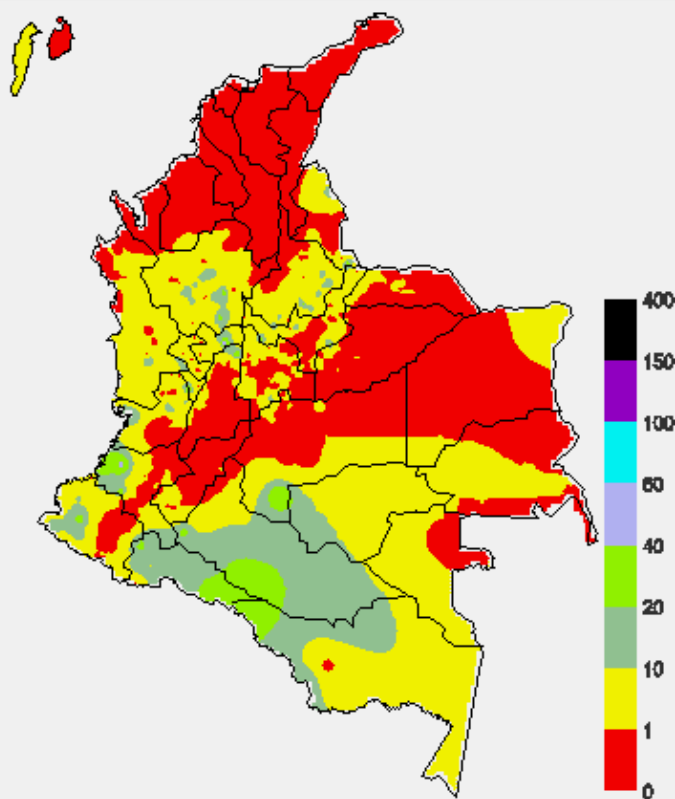
Lo anterior es porque el ozono absorbe la radiación ultravioleta procedente del Sol y si su cantidad disminuye durante el periodo mencionado anteriormente, aumentará la radiación ultravioleta en superficie, lo cual puede producir eritemas (quemaduras de la piel por exposición al Sol), acelera el envejecimiento de la piel, afecta el sistema inmunológico y puede producir cáncer de piel y daños oculares. Los valores altos y peligrosos de radiación ultravioleta se presentarán en todo el territorio nacional, pero los máximos se darán en las zonas montañosas, en particular al sur de Antioquia, Santanderes, Tolima, Eje Cafetero, Boyacá, Cundinamarca, Huila, Cauca y Nariño.

MAPAS DE PRECIPITACIÓN

Precipitación diaria desde las 7:00 a.m. del lunes 15 de febrero hasta las 7:00 a.m. del martes 16 de febrero de 2016.



Precipitación últimos 3 días desde las 7:00 a.m. del sábado 13 de febrero hasta las 7:00 a.m. del martes 16 de febrero de 2016.



ALERTAS VIGENTES E INFORMACIÓN ADICIONAL

Para mayor información sobre el pronóstico del estado del tiempo, informes técnicos diarios, comunicados especiales, mapas diarios de temperaturas máximas y mínimas e información diaria de precipitación se sugiere consultar los siguientes enlaces:

- [MAPA DIARIO DE TEMPERATURA MÁXIMA](#)
- [MAPA DIARIO DE TEMPERATURA MÍNIMA](#)
- [INFORMACIÓN DIARIA DE PRECIPITACIÓN Y TEMPERATURA DE LOS PRINCIPALES AEROPUERTOS DEL PAÍS](#)
- [MOAICO MAPAS DE PRECIPITACIÓN DIARIA EN MILÍMETROS](#)



PRONÓSTICO METEOROLÓGICO



Martes 16 y Miércoles 17 de febrero de 2016

REGIÓN	PRONÓSTICO
SABANA DE BOGOTÁ	<p>MARTES: En gran parte del centro y occidente del área se presentará cielo seminublado bajo a condiciones de tiempo seco, mientras que en el oriente se prevé mayor nubosidad. En la tarde es posible esperar algunas lloviznas y/o lluvias ligeras y dispersas. Se espera una temperatura máxima cercana a los 21°C</p> <p>MIÉRCOLES: En gran parte del área se pronostican condiciones secas con nubosidad variable, excepto en zonas del noroccidente, nororiente, suroriente y sur donde se advierten precipitaciones ligeras a mediados de la tarde y durante algunas horas de la noche. Temperatura máxima prevista en 21°C.</p>
ANDINA	<p>MARTES: En las primeras horas de la mañana se presentara tiempo seco con cielo seminublado. En horas de la tarde es probable aumento de nubosidad con probabilidad de lluvias en el Macizo colombiano, sur y occidente de Antioquia y sectores del Eje Cafetero, oriente de Cundinamarca, Boyacá y sur de los Santanderes.</p> <p>MIÉRCOLES: Durante la mañana prevalecerá el tiempo seco y soleado. La tarde se caracterizará por presentar cielo seminublado en gran parte de la región salvo por el pronóstico de lluvias ligeras localizadas en el occidente de Antioquia, montañas del sur de Santander, occidente de Risaralda, Caldas, norte de Boyacá, oriente de Cundinamarca, sur de Huila y sur de Tolima, Cauca y Nariño.</p>
CARIBE	<p>MARTES: En horas de la mañana se prevé cielo entre ligera y parcialmente nublado, amplios intervalos soleados y tiempo seco. En horas de la tarde y la noche persistirán las condiciones de tiempo seco a lo largo de la región, salvo al sur de Córdoba donde se estima mayor nubosidad.</p> <p>MIÉRCOLES: En la mayor parte del área se estima cielo mayormente despejado en presencia de condiciones de tiempo seco, salvo en algunos sectores de Córdoba, sur de Bolívar y la Sierra Nevada donde se espera la mayor nubosidad sin descartar lluvias ligeras.</p>
ARCHIPIÉLAGO DE SAN ANDRÉS, PROVIDENCIA Y SANTA CATALINA	<p>MARTES: En gran parte de la jornada se espera nubosidad variable con predominio de tiempo seco y probabilidad de lloviznas esporádicas al finalizar la tarde.</p> <p>MIÉRCOLES: En San Andrés y Providencia se prevé nubosidad variable alternada con lloviznas esporádicas a diferentes horas del día.</p>
MAR CARIBE	<p>MARTES: En el área marítima nacional prevalecerán las condiciones secas con cielo entre ligera y parcialmente nublado. El viento mantendrá intensidad entre moderados y fuertes particularmente en el centro del área, mar adentro.</p> <p>MIÉRCOLES: Durante la jornada se prevé tiempo seco con cielo entre ligero y parcialmente despejado en la mayor parte del área. Se estima incremento de nubosidad en el occidente de la zona marítima lo cual puede favorecer la posibilidad de lloviznas intermitentes en horas de la tarde.</p>





PRONÓSTICO METEOROLÓGICO



Martes 16 y Miércoles 17 de febrero de 2016

REGIÓN	PRONÓSTICO
INSULAR PACÍFICA	<p>MARTES: Se prevé tiempo seco en Malpelo con posibilidad de lloviznas en la noche. En Gorgona se estiman lluvias ligeras en las horas de la tarde y de la noche.</p> <p>MIÉRCOLES: En Malpelo se estima tiempo seco durante la jornada con cielo seminublado sin descartar lloviznas en la noche. En Gorgona se prevén lluvias a lo largo de la jornada, las de mayor intensidad en la madrugada, primeras horas de la mañana y algunas horas de la noche.</p>
ACÍFICA	<p>MARTES: En la mañana se presentará cielo entre parcialmente cubierto y cubierto con tiempo seco. En la tarde se presentarán precipitaciones entre ligeras y moderadas en el sur de Chocó, Nariño, Valle y Cauca, mientras que en el resto de la región se presentarán lloviznas.</p> <p>MIÉRCOLES: En la madrugada son posibles lluvias en el sur de Chocó, Valle y Cauca. En horas de la mañana se espera cielo entre parcial a mayormente cubierto bajo condiciones de tiempo seco. En horas de la tarde y algunas horas de la noche son probables lluvias ligeras a lo largo del área, las de mayor intensidad son posibles en Valle y Cauca.</p>
OCEANO PACÍFICO	<p>MARTES: Es probable que se presenten lluvias ligeras esporádicas en cercanías al litoral de Valle, Cauca y Nariño a inicios de la mañana y en algunas horas de la noche, en el resto del área persistirán cielo parcialmente cubierto.</p> <p>MIÉRCOLES: Nubosidad variada con predominio de condiciones secas, salvo en proximidades al litoral chocoano y de Valle del Cauca donde se esperan precipitaciones en la madrugada y hasta entrada la mañana y luego al finalizar la tarde y durante la noche. No se descarta actividad eléctrica.</p>
ORINOQUIA	<p>MARTES: Durante las primeras horas del día se estima tiempo seco en gran parte del área. No se descartan algunas lloviznas en Meta y sectores del piedemonte de Casanare. Por la tarde se mantendrá el cielo entre ligero y parcialmente cubierto en la mayor parte del área, salvo por precipitaciones en zonas del sur de Meta y en el sur y oriente de Vichada al finalizar la tarde e inicios de la noche.</p> <p>MIÉRCOLES: En horas de la mañana son posibles lluvias ligeras y de corta duración en el sur de Vichada, oriente y occidente de Meta; en el resto de la región se prevé tiempo seco con cielo ligeramente cubierto. En horas de la tarde prevalecerán las condiciones de cielo parcialmente cubierto en presencia de tiempo seco en la mayor parte de la región, salvo al oriente de Vichada y occidente de Meta donde son posibles lluvias entre ligeras y moderadas. En horas de la noche se espera escasa nubosidad con tiempo seco.</p>
AMAZÓNICA	<p>MARTES: En horas de la mañana se prevén lluvias de variada intensidad en sectores de Amazonas, lloviznas o lluvias ligeras en zonas de Guainía, sur de Vaupés, oriente de Guaviare y Caquetá. En horas de la tarde y la noche se espera cielo entre parcial y mayormente cubierto con lluvias en zonas Caquetá, Putumayo y menos intensas en el oriente de Guainía, Vaupés y en Amazonas.</p> <p>MIÉRCOLES: Cielo entre parcialmente cubierto y cubierto con lluvias en la madrugada y hasta entrada la mañana en sectores de Guainía, Vaupés y Amazonas. Al final de la tarde y durante la noche se advierten precipitaciones generalizadas en la región, especialmente en el occidente de Caquetá y Putumayo.</p>



ALERTAS POR NIVELES DE LOS RÍOS

REGIÓN CARIBE

ALERTA ROJA POR NIVELES BAJOS EN EL RÍO MAGDALENA EN SU CUENCA BAJA.

Continúan los niveles bajos en el río Magdalena en inmediaciones de los municipios de San Pablo y Magangué (Bolívar), Gamarra y Tamalameque (Cesar) y El Banco (Magdalena). Se recomienda mantener la Alerta Roja por presentar inconvenientes de abastecimiento para aquellos acueductos municipales que captan el recurso de fuentes hídricas superficiales y existen restricciones a la navegabilidad en algunos sectores del río Magdalena. Los pobladores deben estar atentos a las informaciones emitidas por la capitanía de puerto para adelantar las actividades relacionadas con la navegación fluvial.

REGIÓN ANDINA

ALERTA ROJA NIVELES BAJOS EN EL RÍO MAGDALENA - CUENCA ALTA Y MEDIA.

Continúa con niveles bajos el río Magdalena en inmediaciones a los municipios de Honda (Tolima), La Dorada (Caldas), Puerto Salgar (Cundinamarca), Puerto Boyacá (Boyacá), Puerto Berrío (Antioquia), Barrancabermeja y Puerto Wilches (Santander). Igualmente, continúan los problemas de suministro de agua en poblaciones que se abastecen de fuentes hídricas superficiales y existen restricciones en la navegación en algunos sectores del río Magdalena. Se recomienda a la población en general estar atentos a las informaciones emitidas por la capitanía de puerto y CORMAGDALENA para adelantar las actividades relacionadas con la navegación fluvial.

ALERTA ROJA POR NIVELES BAJOS EN LA CUENCA DEL RÍO CAUCA

Persisten los niveles bajos en el cauce principal del río Cauca así como en los afluentes a lo largo de toda la cuenca, con valores inferiores a los promedios mínimos históricos para este mes. En particular, se destaca la condición de baja disponibilidad de agua en las fuentes de suministro de los acueductos que se abastecen del río Cauca.

ALERTAS POR AMENAZA DE INCENDIOS DE LA COBERTURA VEGETAL REGIÓN CARIBE

ALERTA ROJA

ALERTA ROJA:

Amenaza Alta o muy alta de ocurrencia de incendios de la cobertura vegetal en zonas de bosques, cultivos y pastos, localizados en los siguientes municipios y sectores aledaños:

ALERTA NARANJA:

Amenaza moderada de ocurrencia de incendios de la cobertura vegetal en zonas de bosques, cultivos y pastos, localizados en los siguientes municipios y sectores aledaños:

DEPARTAMENTO	MUNICIPIOS
ATLÁNTICO	Baranoa, Barranquilla, Campo de La Cruz, Candelaria, Galapa, Juan de Acosta, Luruaco, Malambo, Manatí, Palmar de Varela, Piojó, Polonuevo, Ponedera, Puerto Colombia, Repelón, Sabanagrande, Sabanalarga, Santa Lucía, Santo Tomás, Soledad, Suán, Tubará, Usiacurí.
BOLÍVAR	Achí, Arenal, Arjona, Arroyohondo, Barranco de Loba, Calamar, Cartagena de Indias, Cicuco, Clemencia, Córdoba, El Carmen de Bolívar, El Guamo, El Peñón, Hatillo de Loba, Magangué, Mahates, Margarita, María La Baja, Mompós, Montecristo, Morales, Pinillos, Rioviejo, San Cristóbal, San Estanislao, San Fernando, San Jacinto, San Jacinto del Cauca, San Juan Nepomuceno, San Martín de Loba, Santa Catalina, Santa Rosa, Santa Rosa del Sur, Simití, Soplaviento, Talaigua Nuevo, Tiquisio (Puerto Rico), Turbaco, Turbaná, Villanueva, Zambrano.
CESAR	Aguachica, Agustín Codazzi, Astrea, Becerrill, Bosconia, Chimichagua, Chiriguaná, Curumaní, El Copey, El Paso, González, La Gloria, La Jagua de Ibirico, La Paz, Manaure Balcón del Cesar, Pailitas, Pueblo Bello, Río de Oro, San Alberto, San Diego, San Martín, Valledupar.
CÓRDOBA	Ayapel, Buenavista, Canalete, Cereté, Chima, Chinú, Ciénaga de Oro, Cotorra, La Apartada, Lórica, Los Córdoba, Momil, Montelíbano, Montería, Moñitos, Planeta Rica, Pueblo Nuevo, Puerto Escondido, Puerto Libertador, Purísima, Sahagún, San Andrés de Sotavento, San Antero, San Bernardo del Viento, San Carlos, San Pelayo, Tierralta, Valencia.
LA GUAJIRA	Albania, Barrancas, Dibulla, Distracción, El Molino, Fonseca, Hato Nuevo, La Jagua del Pilar, Maicao, Manaure, Riohacha, San Juan del Cesar, Uribia, Urumita, Villanueva.
MAGDALENA	: Algarrobo, Aracataca, Ariguani (El Difícil), Cerro de San Antonio, Chivolo, Ciénaga, Concordia, El Banco, El Piñón, El Retén, Fundación, Guamal, Nueva Granada, Pedraza, Pijiño del Carmen, Pivijay, Plato, Pueblviejo, Remolino, Sabanas de San Ángel, Salamina, San Sebastián de Buenavista, San Zenón, Santa Ana, Santa Bárbara de Pinto, Santa Marta, Sitionuevo, Tenerife, Zapayán.
SUCRE	Buenavista Caimito, Chalán, Colosó, Corozal, Coveñas, El Roble, Galeras, Guaranda, La Unión, Los Palmitos, Majagual, Morroa, Ovejas, Palmito, Sampués, San Benito Abad, San Juan de Betulia (Betulia), San Marcos, San Onofre, San Pedro, Sincé, Sincelejo, Sucre, Tolú, Toluviéjo.

Especial atención ameritan los Parques Nacionales Naturales Sierra Nevada de Santa Marta, Ciénaga Grande de Santa Marta, Macuira e Isla de Salamanca.

ALERTAS POR AMENAZA DE INCENDIOS DE LA COBERTURA VEGETAL REGIÓN ANDINA

ALERTA ROJA:

Amenaza Alta o muy alta de ocurrencia de incendios de la cobertura vegetal en zonas de bosques, cultivos y pastos, localizados en los siguientes municipios y sectores aledaños:

ALERTA NARANJA:

Amenaza moderada de ocurrencia de incendios de la cobertura vegetal en zonas de bosques, cultivos y pastos, localizados en los siguientes municipios y sectores aledaños:

ALERTA ROJA

DEPARTAMENTO	MUNICIPIOS
ANTIOQUIA	Amalfi, Apartadó, Cáceres, Caramanta, Carepa, Caucasia, El Bagre, Fredonia, Jericó, La Pintada, Nechí, San Juan de Urabá, Támesis, Turbo, Valparaiso, Zaragoza.
BOYACÁ	Aquitania, Chivatá, Cómbita, Cucaita, Cuítiva, Duitama, Firavitoba, Floresta, Iza, Monguí, Nobsa, Oicatá, Paipa, Pesca, Ráquira, Sáchica, Samacá, San Miguel de Sema, Santa Rosa de Viterbo, Siachoque, Sogamoso, Sora, Sotaquirá, Susacón, Tibasosa, Tinjacá, Toca, Tópaga, Tota, Turmequé, Tuta, Úmbita, Ventaquemada.
CALDAS	Anserma, Marmato, Neira, Riosucio, Salamina, Supía.
CAUCA	Almaguer, Bolívar, Buenos Aires, Cajibío, Caldono, Caloto, Corinto, , El Tambo, Guachené, Inzá, Jambaló, La Sierra, Miranda, Morales, Padilla, Páez (Belalcázar), Piendamó, Popayán, Puerto Tejada, Puracé (Coconuco), Rosas, San Sebastián, Santander de Quilichao, Silvia, Sotará (Paispamba), Suárez, Timbío, Toribío, Totoró, Villa Rica.
CUNDINAMARCA	Albán, Anolaima, Beltrán, Bituima, Bojacá, Cachipay, Cajicá, Carmen de Carupa, Chaguaní, Chía, Choachí, Chocontá, Cota, Cucunubá, El Rosal, Facatativá, Fómeque, Funza, Fúquene, Gachancipá, Guachetá, Guaduas, Guatavita, Guayabal de Siquima, La Calera, Lenguazaque, Machetá, Madrid, Medina, Mosquera, Nemocón, Quipile, San Bernardo, San Francisco, Sasaima, Sesquillé, Sopó, Subachoque, Suesca, Susa, Sutatausa, Tabio, Tausa, Tenjo, Tibirita, Tocancipá, Ubaque, Ubaté, Útica, Vianí, Villapinzón, Villeta, Zipacón, Zipaquirá.
HUILA	Agrado, Colombia, Neiva, Paicol, Palermo, Rivera, Tarqui, Tello, Teruel, Tesalia.
NARIÑO	Albán (San José), Ancuyá, Arboleda (Berruecos), Belén, Buesaco, Chachagüi, Colón (Génova), El Peñol, El Tablón, El Tambo, La Cruz, La Florida, La Llanada, La Unión, Linares, Los Andes (Sotomayor), Nariño, Pasto, Policarpa, Samaniego, San Bernardo, San Lorenzo, San Pablo, San Pedro de Cartago (Cartago), Sandoná, Santa Cruz (Guachavés), Taminango, Túquerres.
NORTE DE SANTANDER	Ábrego, Arboledas, Bochalema, Bucarasica, Cáchira, Chinácota, Convención, Cúcuta, Cucutilla, Durania, El Carmen, El Zulia, Gramalote, Hacarí, La Esperanza, La Playa, Los Patios, Lourdes, Ocaña, Pamplona, Ragonvalia, Salazar, San Calixto, San Cayetano, Santiago, Sardinata, Teorama, Villa Caro, Villa del Rosario.
SANTANDER	Barichara, Betulia, Bucaramanga, Capitanejo, El Playón, Floridablanca, Girón, Lebrija, Piedecuesta, Puerto Wilches, Rionegro, San Gil.
TOLIMA	Alpujarra, Ambalema, Ataco, Chaparral, Cunday, Dolores, Natagaima, Planadas, Prado, Purificación, Rioblanco, Villarrica.
VALLE DEL CAUCA	Bolívar, Buenaventura, Buga, Caicedonia, Cali, Candelaria, Dagua, El Cerrito, Florida, Ginebra, Guacarí, Jamundí, La Cumbre, Palmira, Pradera, Restrepo, Sevilla, Trujillo, Tuluá, Vijes, Yotoco, Yumbo.

ALERTAS POR AMENAZA DE INCENDIOS DE LA COBERTURA VEGETAL

REGIÓN ANDINA

ALERTA NARANJA

ALERTA ROJA:
Amenaza Alta o muy alta de ocurrencia de incendios de la cobertura vegetal en zonas de bosques, cultivos y pastos, localizados en los siguientes municipios y sectores aledaños:

ALERTA NARANJA:
Amenaza moderada de ocurrencia de incendios de la cobertura vegetal en zonas de bosques, cultivos y pastos, localizados en los siguientes municipios y sectores aledaños:

DEPARTAMENTO	MUNICIPIOS
ANTIOQUIA	Andes, Arboletes, Copacabana, Envigado, Medellín, San Vicente, Venecia, Yondó (Casabe).
BOYACÁ	Guateque, Guayatá, La Capilla, Labranzagrande, Somondoco, Sutatenza.
CUNDINAMARCA	Bogotá, D.C., Cabrera, Cogua, Guasca, La Vega, Manta, Soacha.
CAUCA	Argelia, Balboa, Florencia, La Vega, Mercaderes, Patía (El Bordo), Sucre
HUILA	Aipe, Algeciras, Baraya, Campoalegre, Íquira, La Plata, Nátaga, Santa María, Villavieja.
QUINDIO	Salento
RISARALDA	Belén De Umbría, Santa Rosa De Cabal.
SANTANDER	Barrancabermeja, Curití, Galán, San Vicente de Chucurí, Simacota, Suratá, Valle de San José, Villanueva, Zapatoca.
TOLIMA	Armero (Guayabal), Carmen de Apicalá, Falan, Murillo.

Especial atención ameritan los Parques Nacionales Naturales de Catatumbo - Bari, Pisba, El Cocuy, Paramillo, Los Farallones de Cali y Sumapáz.

ALERTAS POR AMENAZA DE INCENDIOS DE LA COBERTURA VEGETAL

ALERTA ROJA:

Amenaza Alta o muy alta de ocurrencia de incendios de la cobertura vegetal en zonas de bosques, cultivos y pastos, localizados en los siguientes municipios y sectores aledaños:

ALERTA NARANJA:

Amenaza moderada de ocurrencia de incendios de la cobertura vegetal en zonas de bosques, cultivos y pastos, localizados en los siguientes municipios y sectores aledaños:

REGIÓN ORINOQUIA

ALERTA ROJA

DEPARTAMENTO	MUNICIPIOS
ARAUCA	Arauca.
CASANARE	Aguazul, Maní, Paz de Ariporo, Villanueva.

ALERTA NARANJA

DEPARTAMENTO	MUNICIPIOS
ARAUCA	Arauquita, Cravo Norte, Tame.
META	Barranca de Upía, Cabuyaro, Puerto Gaitán, Puerto López, Uribe.
VICHADA	Cumaribo, Puerto Carreño.

ALERTAS POR AMENAZA DE DESLIZAMIENTO

ALERTA ROJA:
Amenaza alta a muy alta por deslizamientos de tierra detonados por lluvias, localizados en los siguientes municipios:

ALERTA NARANJA:
Amenaza moderada por deslizamientos de tierra detonados por lluvias, localizados en los siguientes municipios:

REGIÓN PACÍFICA

ALERTA NARANJA

DEPARTAMENTO	MUNICIPIOS
CAUCA	Piamonte.
CHOCÓ	Cértégui y Lloró.

REGIÓN AMAZONIA

ALERTA NARANJA

DEPARTAMENTO	MUNICIPIOS
PUTUMAYO	Mocoa, Santiago y Villagarzón.

REGIÓN ANDINA

ALERTA NARANJA

DEPARTAMENTO	MUNICIPIOS
CALDAS	Samaná.

ALERTAS METEOMARINA MAR CARIBE

ALERTA ROJA

VIENTO Y OLEAJE

En amplios sectores del Caribe colombiano en especial al centro, se estiman vientos entre 25 y 30 nudos (46 - 55 km/h) con posibilidad de rachas mayores y oleaje con valores entre 3.0 y 4.0 metros condición que podría ser de amenaza para la travesía en embarcaciones menores, por tal razón se recomienda a usuarios consultar con las Capitanías de puerto antes de zarpar.

ALERTA AMARILLA

PLEAMAR

Hasta el 20 de febrero, se espera la pleamar más significativa del mes en el litoral Caribe Colombiano. El día de hoy 16 de febrero finaliza una de las pleamares más significativas del mes en el archipiélago de San Andrés, Providencia y Santa Catalina, asociada con la marea astronómica. Se sugiere a habitantes costeros estar atentos a la culminación de este fenómeno.

°C: grados Celsius

m: metros

mm: milímetros

msnm: metros sobre nivel del mar

Km/h: kilómetros por hora

HLC: hora local colombiana

GOES: Geostationary Operational Environmental Satellites (Satélite Geoestacionario Operacional Ambiental).

GOES-13 es el designado GOES-Este, localizado en 75° W sobre el ecuador geográfico.

PNN: Parque Nacional Natural

SFF: Santuario de Fauna y Flora

ALERTA ROJA. PARA TOMAR ACCIÓN Advierte a los sistemas de prevención y atención de desastres sobre la amenaza que puede ocasionar un fenómeno con efectos adversos sobre la población, el cual requiere la atención inmediata por parte de la población y de los cuerpos de atención y socorro. Se emite una alerta sólo cuando la identificación de un evento extraordinario indique la probabilidad de amenaza inminente y cuando la gravedad del fenómeno implique la movilización de personas y equipos, interrumpiendo el normal desarrollo de sus actividades cotidianas.

ALERTA NARANJA. PARA PREPARARSE Indica la presencia de un fenómeno. No implica amenaza inmediata y como tanto es catalogado como un mensaje para informarse y prepararse. El aviso implica vigilancia continua ya que las condiciones son propicias para el desarrollo de un fenómeno, sin que se requiera permanecer alerta.

ALERTA AMARILLA. PARA INFORMARSE Es un mensaje oficial por el cual se difunde información. Por lo regular se refiere a eventos observados, reportados o registrados y puede contener algunos elementos de pronóstico a manera de orientación. Por sus características pretéritas y futuras difiere del aviso y de la alerta, y por lo general no está encaminado a alertar sino a informar.

CONDICIONES NORMALES Indica que no existe ninguna clase de alerta para la región o zona mencionada.

OMAR FRANCO T., Director General
CHRISTIAN EUSCÁTEGUI C., Jefe Oficina del Servicio de Pronósticos y Alertas

Profesionales de turno:
Henry ROMERO, Viviana CHIVATÁ, Sonia BERMUDEZ, Julián URREA,
Alexander MARTÍNEZ, Mery FERNANDEZ, Juan BARRIOS y Laura MACÍAS.

Diseño y diagramación:
GRUPO DE COMUNICACIONES

<http://www.ideam.gov.co>
Correos electrónicos: servicio@ideam.gov.co, alertas@ideam.gov.co
Calle 25 d # 96b - 70, piso 3. Bogotá, D.C.
Teléfono: 3075625 ext. 1334-1336.

Síguenos en

